

Smörjis diskmaskin

Hur ska man ta hand om den?



Knapparna

Tömningsknapp, håll in för att tömma

Snabbt program, ca 3 min



På/Av knapp, ett klick räcker

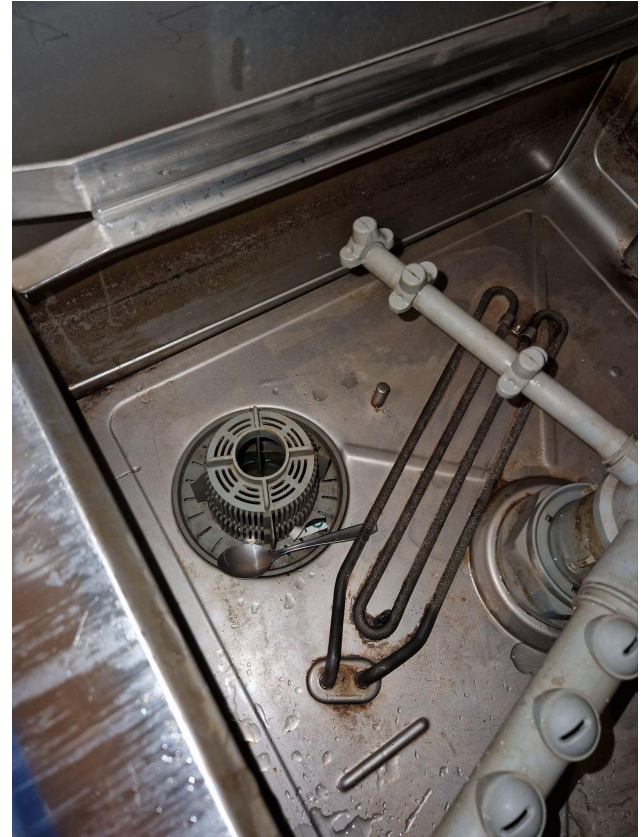
Informationspanel

Långsamt program, ca 5 min

Fylla på maskinen

Hur det borde se ut:

- Tom på vatten
- Saknar sin pinne
- Helst inga bestick i botten



Fylla på maskinen

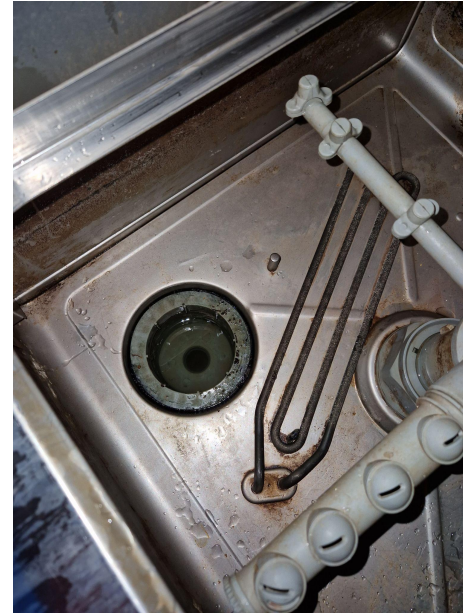
För att fylla på:

1. Rensa filtret, tas ut genom att vrida det.
2. Skölj bort skiten i handfatet.

Före:



Efter:

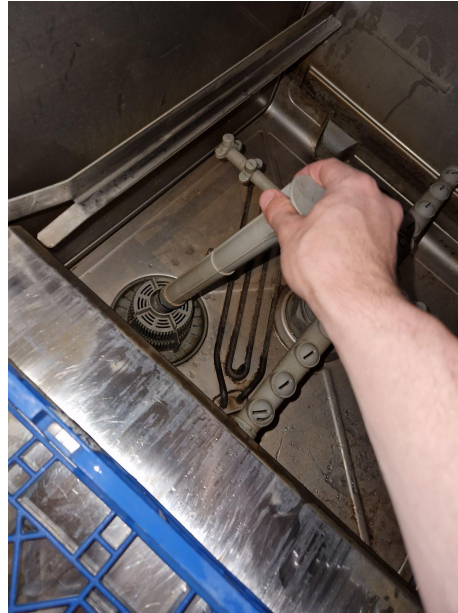


Fylla på maskinen

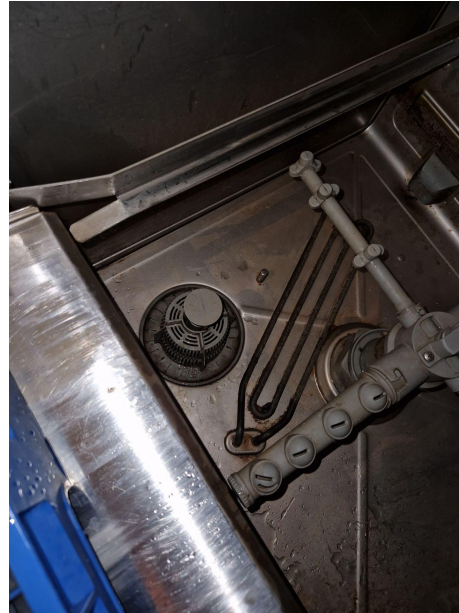
För att fylla på:

1. Rensa filtret, tas ut genom att vrida det.
2. Skölj bort skiten i handfatet.
3. Sätt tillbaka filtret
4. Sätt i pinnen

Före:



Efter:



Fylla på maskinen

För att fylla på:

1. Rensa filtret, tas ut genom att vrida det.
2. Skölj bort skiten i handfatet.
3. Sätt tillbaka filtret
4. Sätt i pinnen
5. Stäng luckan
6. Sätt på och se text



Fylla på maskinen

För att fylla på:

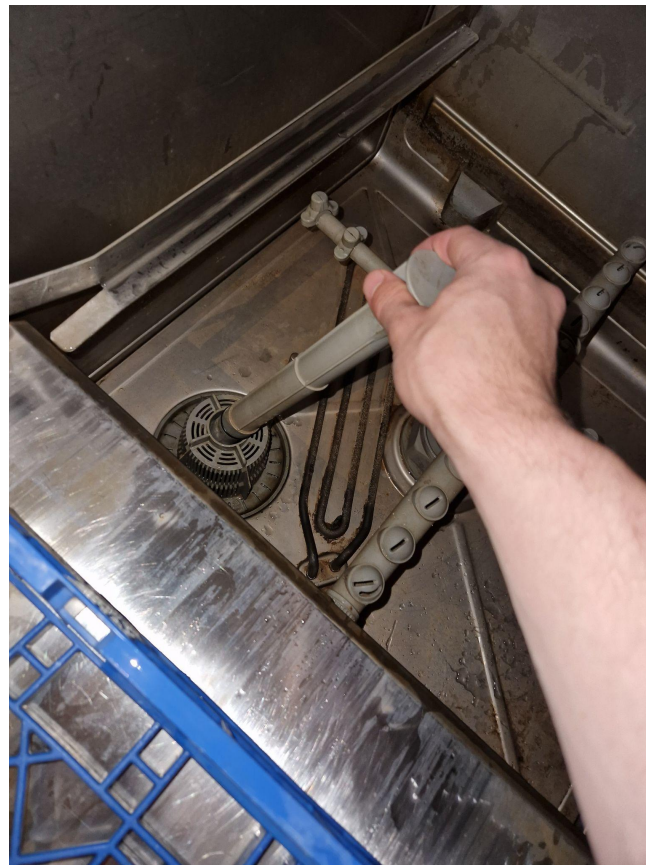
1. Rensa filtret, tas ut genom att vrida det.
2. Skölj bort skiten i handfatet.
3. Sätt tillbaka filtret
4. Sätt i pinnen
5. Stäng luckan
6. Sätt på och se text
7. Voila! Rent och snyggt vatten



Tömma maskinen

För att tömma:

1. Dra upp pinnen
2. Stäng luckan
3. Tryck på tömningsknappen
4. Vänta



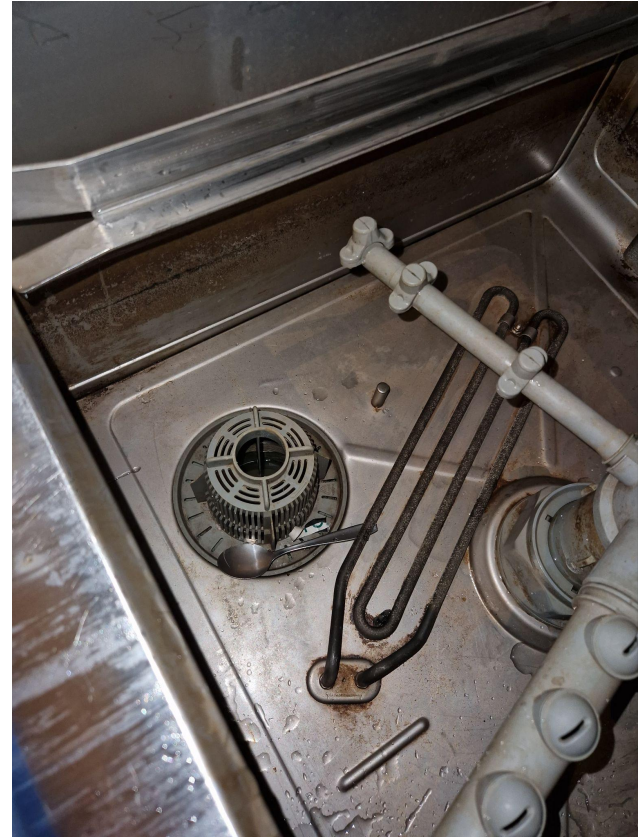
Tömma maskinen

För att fylla på:

1. Dra upp pinnen
2. Stäng luckan
3. Tryck på tömningsknappen
4. Vänta



Bra tömt



Dåligt tömt

Om dåligt:

1. Testa att tömma igen

Funkar ej det?

2. Testa att rengöra filtret

Funkar fortfarande inte?

3. Testa att fylla och sen tömma igen

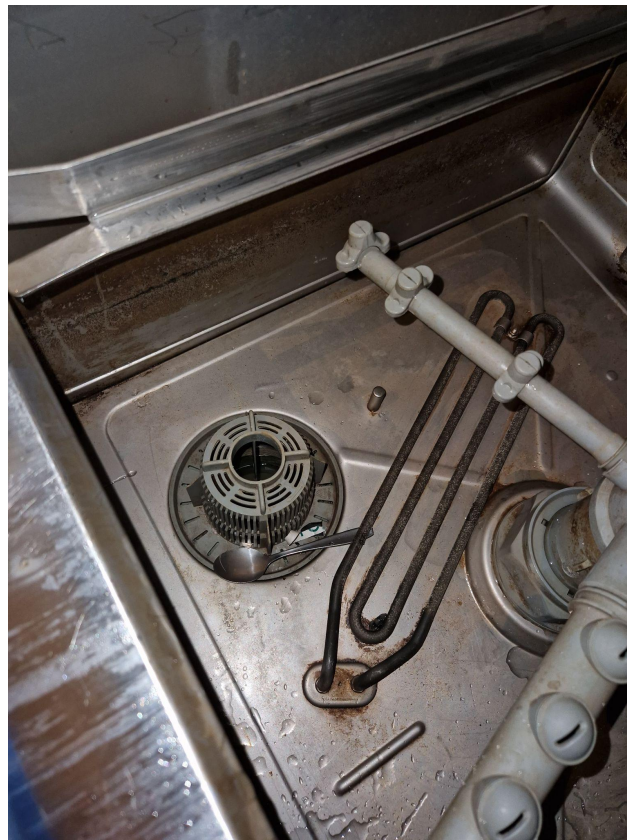
Fortfarande vatten kvar?

4. Det är fucked.



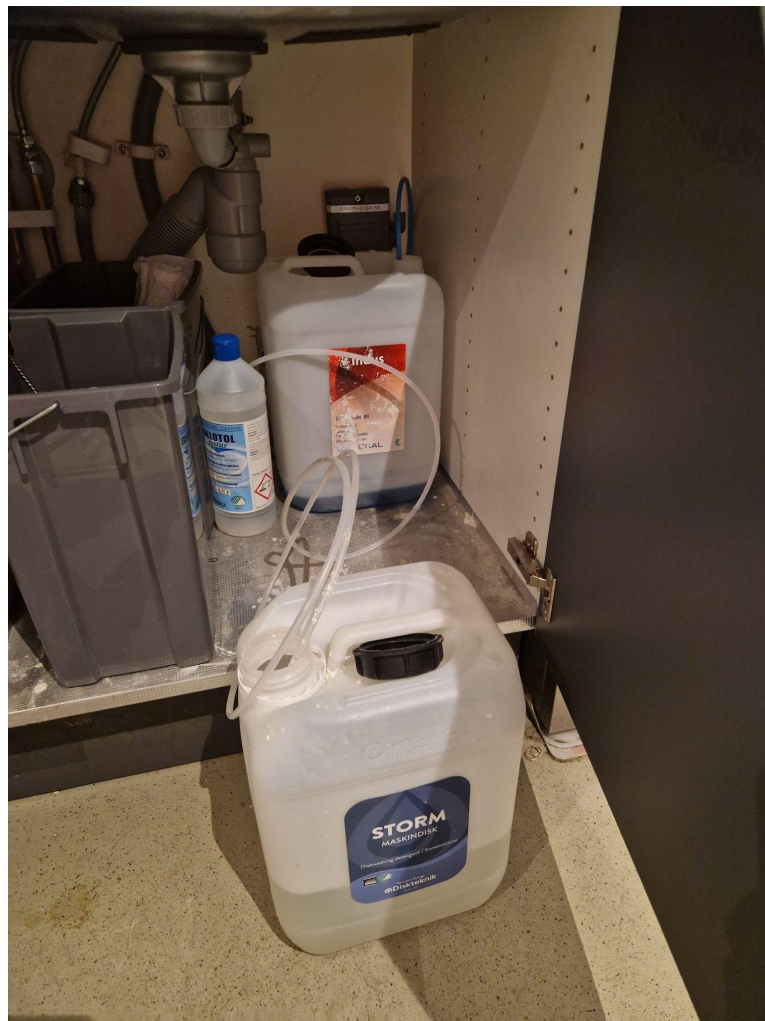
VIKTIGAST AV ALLT!

- Inga jävla matrester, allt ska sköljas, annars blir det stopp.
- Alltid tömma vattnet i slutet av dagen, annars är det bara en stor crock pot. KOMMER GARANTERAT LUKTA SKIT!
- Är ni osäkra på hur maskinen funkar? Fråga om hjälp eller använd den inte. Den är värd cirka 50 lax, vi vill inte ta sönder den.
- Har tidigare hittats glas i rören, vi misshandlar den regelbundet.



Slutligen

- Kolla då och då att diskmedel och korrosionsmedel är fyllda. Annars kontakta SkO för beställning av mer.
- Jag ska på utbyte i vår, när jag lämnat och ni inte lärt er tills dess kommer maskinen att kollapsa inom 1 månad.



Frågor?

